

NAH Café Brainstorm

Dé ontmoetingsplek

Voor mensen met
Niet Aangeboren Hersenletsel
en/of hun mantelzorgers

Voor wie is het NAH-café?

Het is bedoeld voor mensen met niet aangeboren hersenletsel (NAH), hun partners of mantelzorgers, familie, vrienden en bekenden.

Wat is het NAH-café?

Ontspanning in een begripvolle omgeving, contact met lotgenoten en mogelijkheid tot het inwinnen van informatie. Het café wordt gehouden in een rustige omgeving en is toegankelijk voor rolstoelen. Bezoekers kunnen zelf invloed uitoefenen op de invulling van de avond.

Waar is het NAH-café?

Het NAH-café heeft zijn plek in AC Praag & Werkerij, aan de Deurningerstraat 58, 7557 HH Hengelo. Voor de deur is een bushalte, er is parkeergelegenheid en een fietsenstalling.

Wanneer is het?

Het is geopend op de tweede of derde dinsdag van de maand van 19.30 uur tot 22.00 uur. Op de website www.nah-cafe.nl staan de data en andere informatie vermeld. Ook kan men zich aanmelden voor de maandelijkse mailing; door een e-mail te sturen aan: a.mels@interakt-contour.nl

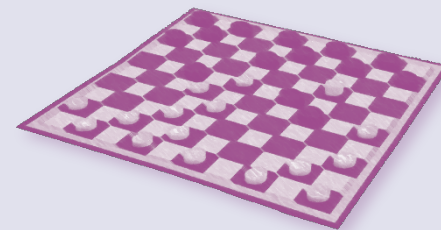
Wat kost het?

De toegang en koffie of thee zijn gratis. Ook voor lezingen of workshops hoeft niet betaald te worden.

Hoe komt u er?

Bezoekers dienen het vervoer zelf te regelen, bijvoorbeeld per Regiotaxi.

Voor de tijd aanmelden is niet nodig!



Goed te ontmoeten in het NAH Café

Hulp bij NAH

Wie zijn er bij betrokken?

Het NAH-café wordt georganiseerd door de volgende 2 instanties:

1- Stichting InteraktContour: heeft als motto: "Samen mogelijkheden benutten". Zij biedt mogelijkheden op het gebied van wonen met zorg, aantrekkelijke dagbesteding en begeleiding bij de mensen thuis. En wel zo dat mensen weer enthousiast worden. Positief staan in het leven, met of zonder (lichamelijke) handicap.

www.interaktcontour.nl

Tel: 074 - 2561550

Adrie Mels

2- Carint: biedt specifieke begeleiding.

Vaak zijn de gevolgen na een hersenletsel erg groot en ervaren direct betrokkenen veranderingen in het dagelijks leven. Vaak zijn deze veranderingen niet "zichtbaar" en kunnen zelfs jaren na het letsel tot problemen lijden. De specifiek verpleegkundige brengt een huisbezoek en kan samen met het gezin zoeken naar mogelijke hulpbronnen op het gebied van welzijn, wonen en zorg. (specifieke zorg neurovakgroep)

www.carint.nl

Tel: 074 - 2550000

Hetty Post, Monique Kuiphuis

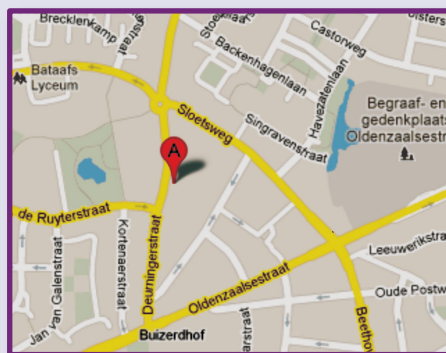
Contactinformatie: NAH-Café

e-mail:
a.mels@interaktcontour.nl
h.post@carint.nl
m.kuiphuis@carint.nl

Zie onze website:
www.nah-cafe.nl

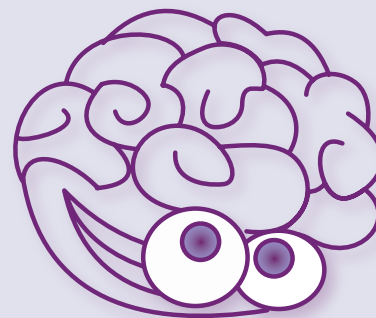
Zie ook onze twitter:
twitter.com/nahcafetwente

Deurningerstraat 58
tel: 074 - 2561550



Interakt Contour

Samen mogelijkheden benutten



NAH-café Brainstorm: Dé ontmoetingsplek